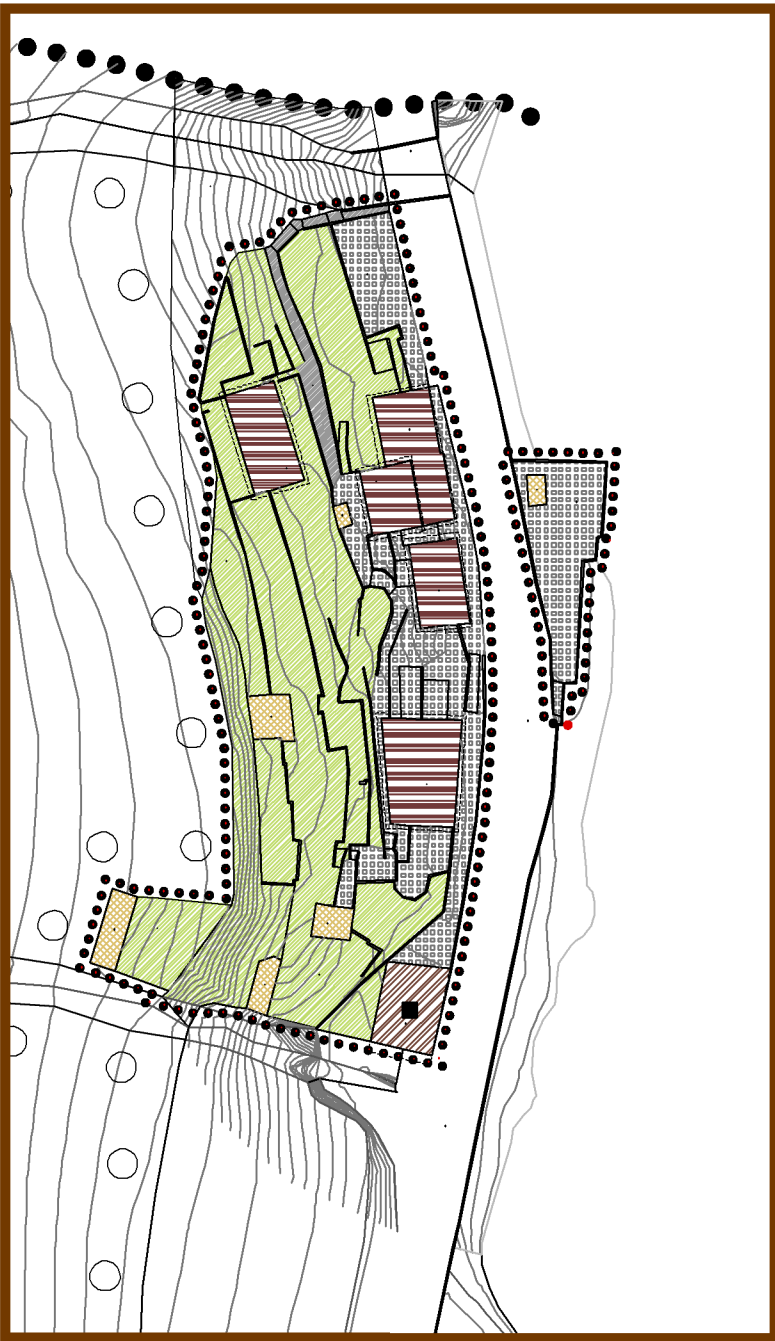
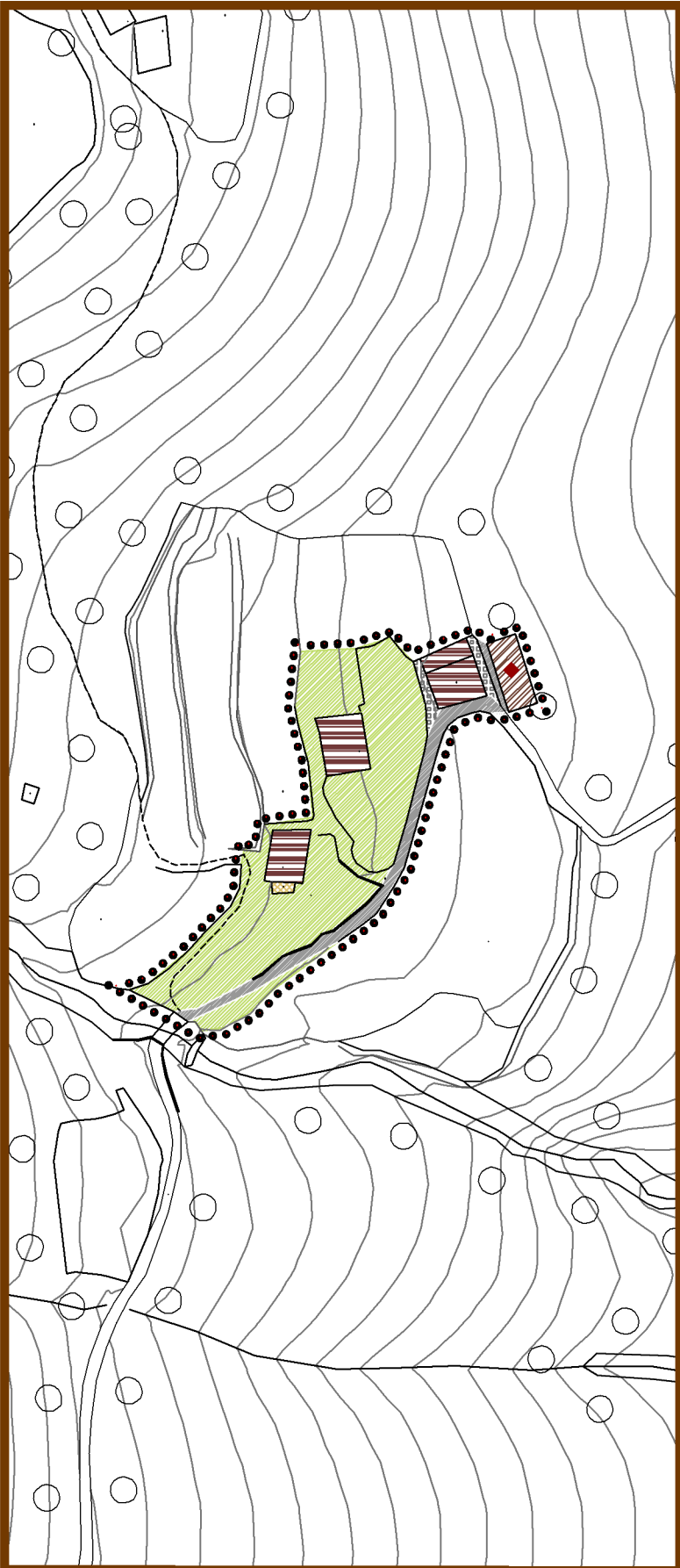


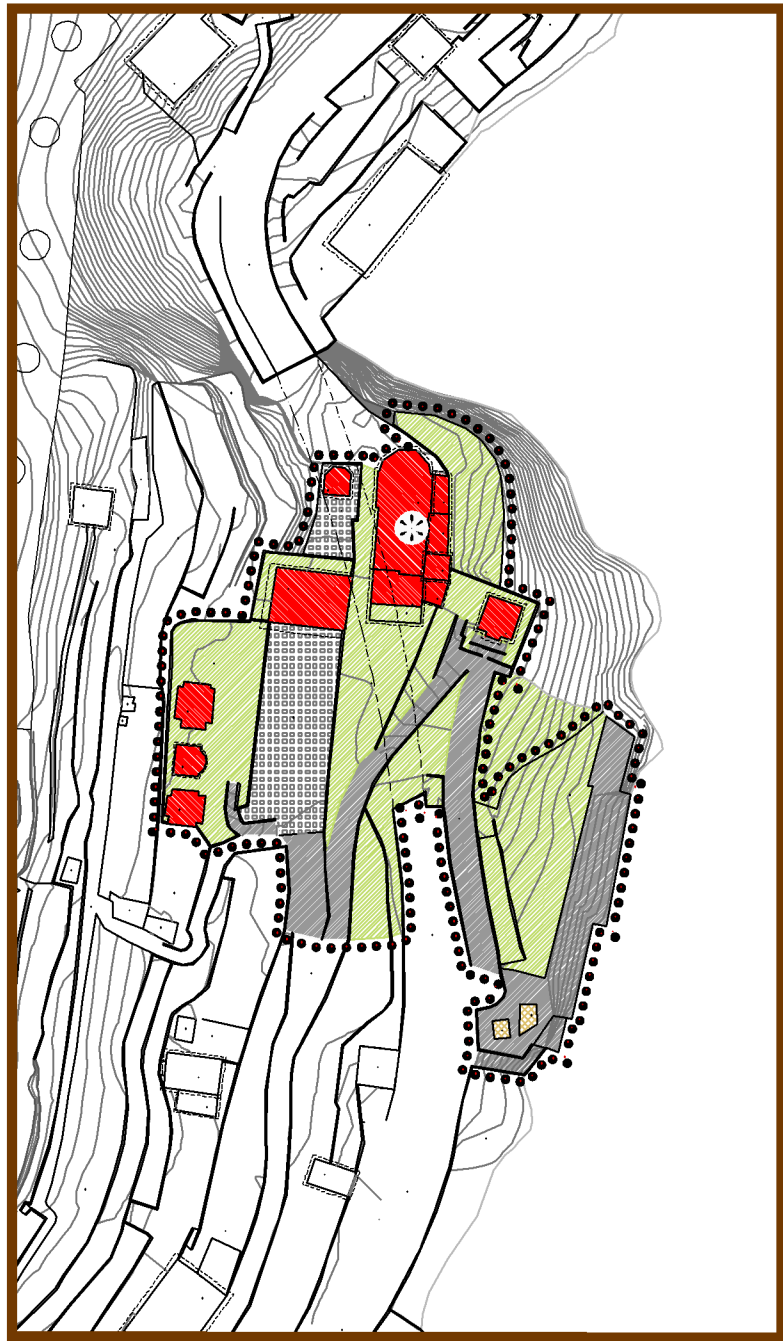
QUADRO 1 - settore nord e sud



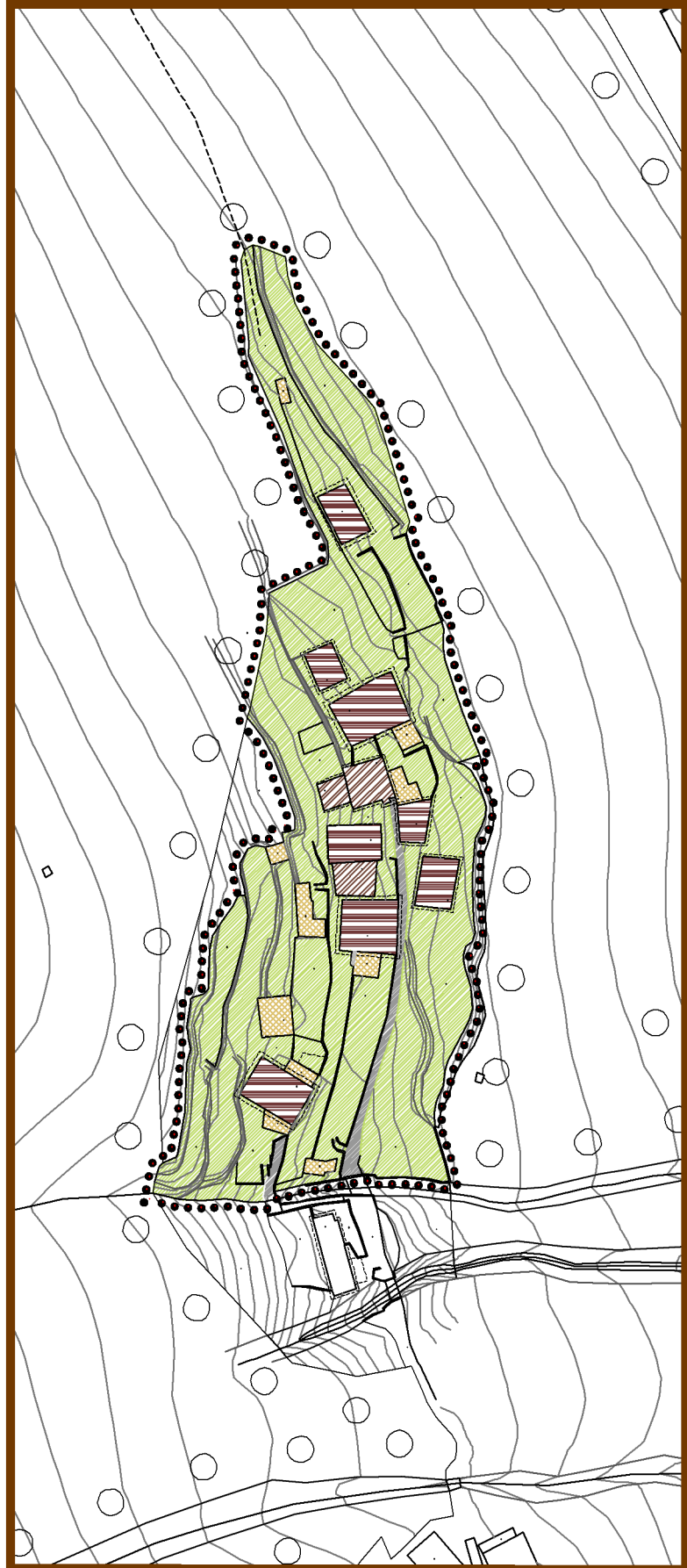
QUADRO 2 - Voltasot



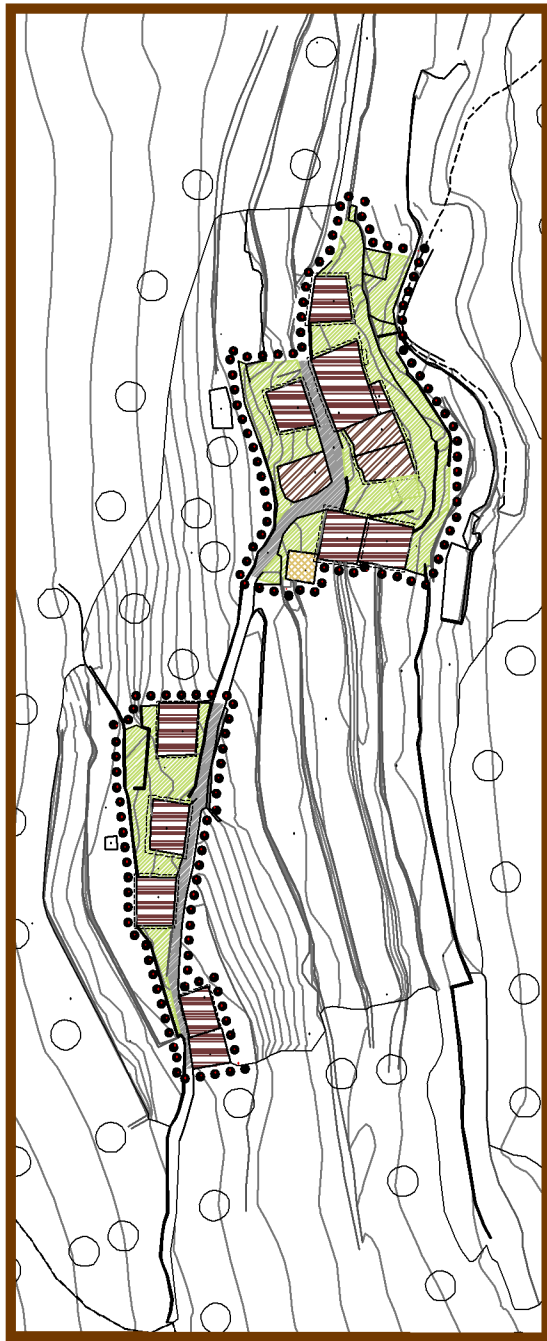
QUADRO 3 - Valle di Canova



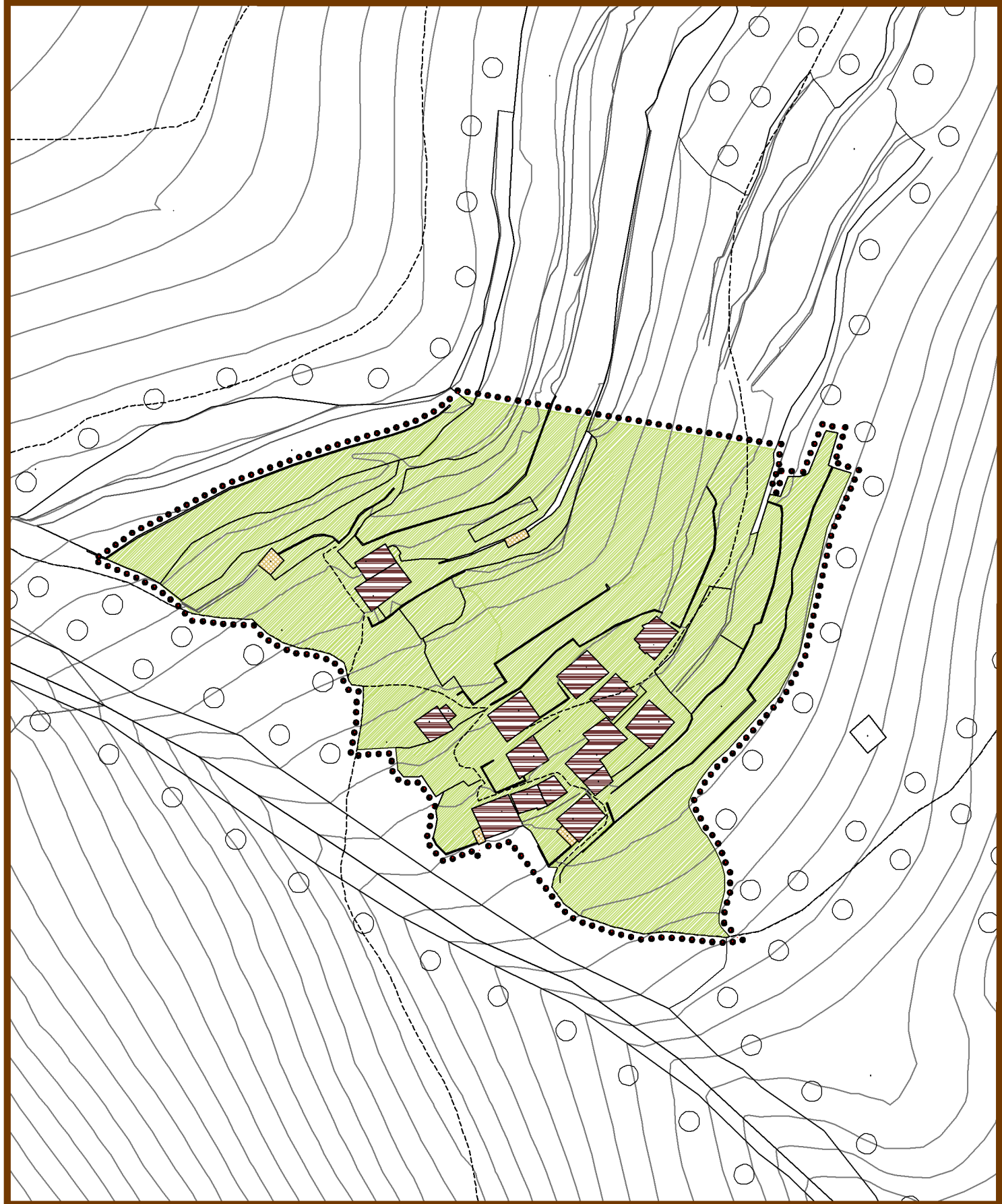
QUADRO 4 - Chiesa dell'Immacolata



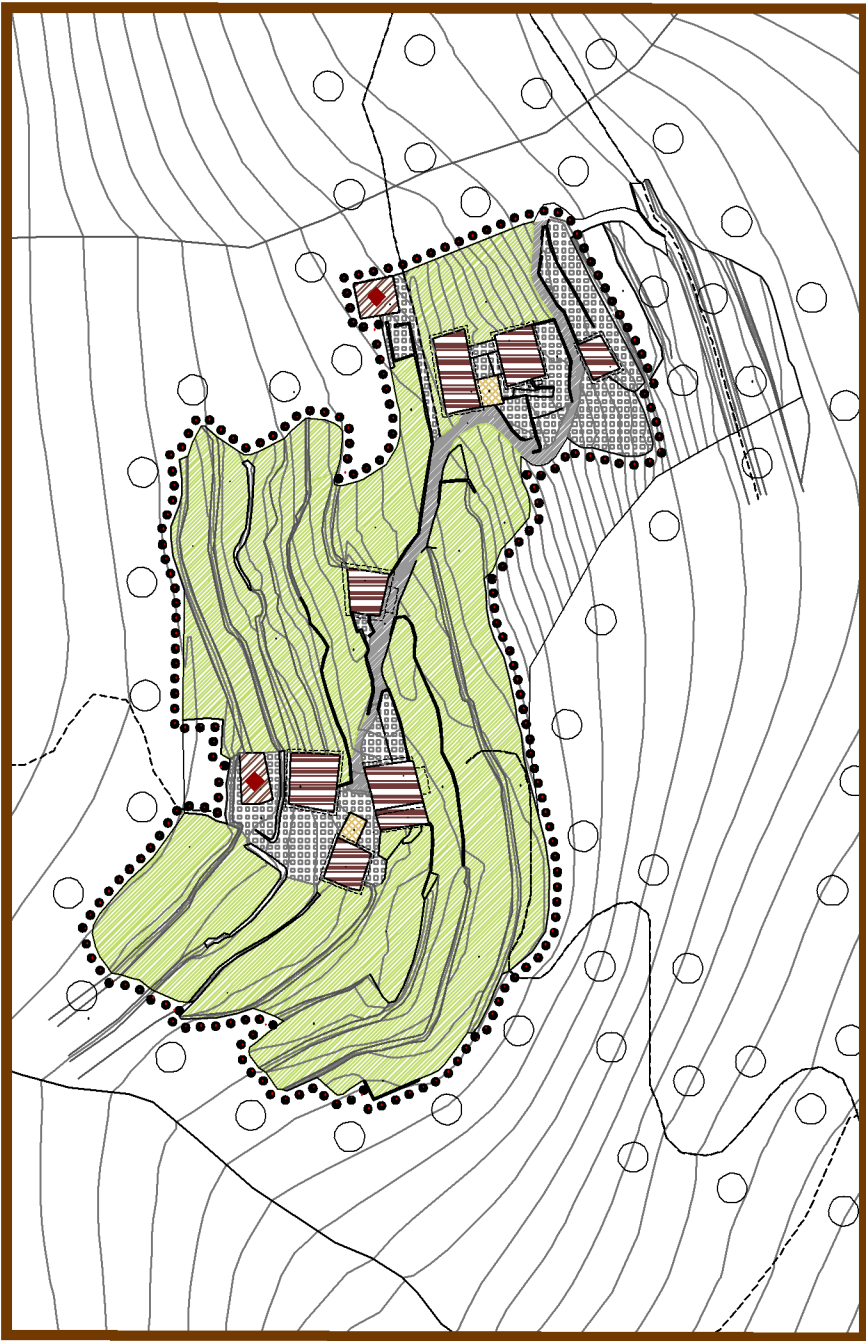
QUADRO 5 - Genereze



QUADRO 6 - Carpino



QUADRO 8 - Somaina



QUADRO 7 - Palaina

LEGENDA

- Delimitazione dei Nuclei di antica formazione
- Significative quinte prospettive di relazione con gli spazi pubblici
- Edifici e relative pertinenze vincolati ai sensi del D.Lgs 42/2004
- Edifici in elevato stato di degrado
- Edifici in fase di ristrutturazione
- Presenza di box al piano terra
- Aree di circolazione veicolare e parcheggi
- Aree di circolazione ciclopedonale
- Superfici prevalentemente drenanti
- Superfici prevalentemente non drenanti

MODALITA' DI INTERVENTO

- Restauero finalizzato alla conservazione ed al recupero degli edifici di interesse storico, artistico ed ambientale
- Risanamento conservativo e ristrutturazione edilizia interna finalizzata al mantenimento e alla ricomposizione dei caratteri compositivi e tipologici del prospetti
- Ristrutturazione edilizia con ricostituzione dell'edificio
- Ristrutturazione edilizia mediante demolizione e ricostruzione con conservazione di sedime e sagoma
- Ristrutturazione edilizia mediante ricomposizione volumetrica
- Manufatto accessorio
- Manufatto accessorio non coerente con il contesto



22012 Carnobbio (CO)  
V.le Matteotti 18C  
T +39 031 3347825  
F +39 031 3347827  
E info@sertin.net  
W www.sertin.net  
C.F./P.IVA 03378348139

E. Bernasconi A. Bernasconi G.N. Pellè architetti

COLLABORATORI:  
dott.ssa V. Malaspina



COMUNE DI  
**Brieno**  
PROVINCIA DI COMO

PGT  
Piano di Governo del Territorio  
**PdR** Piano delle Regole  
ai sensi dell'art. 10bis della L.R. 12/05

L'AUTORITA' PROCEDENTE  
Il Sindaco - Patrizia NAVA

L'AUTORITA' COMPETENTE  
arch. Cristina PIAZZOLI

**FASE**  
Approvazione - Delib. C.C. n. del  
Verifica di compatibilità PTR - Atto n. del  
Verifica di compatibilità PTCP - Atto n. del  
Adozione - Delib. C.C. n. del  
**Proposta - conferenza di valutazione**  
**Elaborazione e redazione**  
**Scoping - conferenza di valutazione**  
**Orientamento e preparazione**  
**Atto di avvio - Delib. G.C. n. 30 del 09/12/2008**

OGGETTO:  
**PROGETTO**

**Nuclei di antica formazione**  
**Modalità di intervento**

SCALA: 1:1.000

3

DIRETTORE GENERALE 247-BRIENNO-PGT DIRETTORE DI LAVORO 247-FASE-02-DEF FILE E LAVORO 20-PAF-SZ-MF-MF-02.dwg REVISIONE 03 DATA APRILE 2013