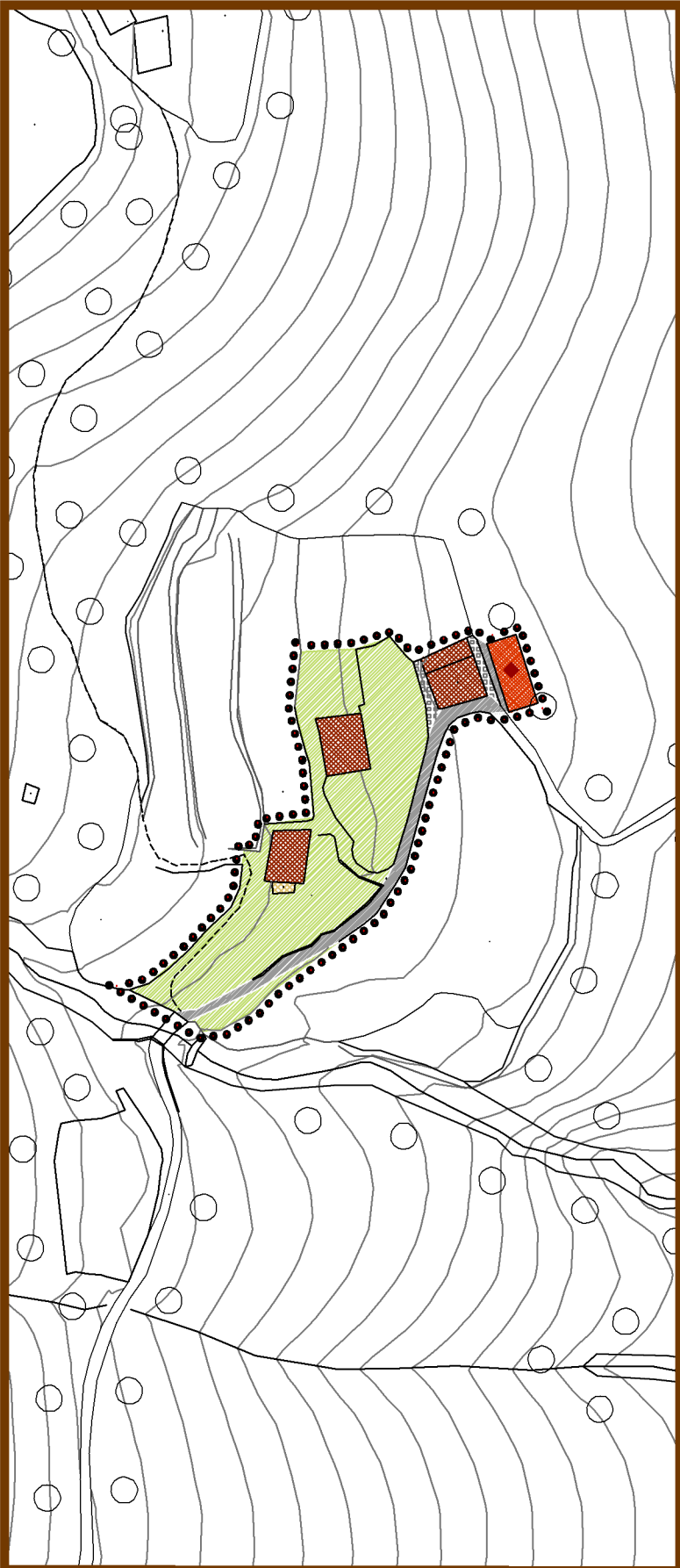


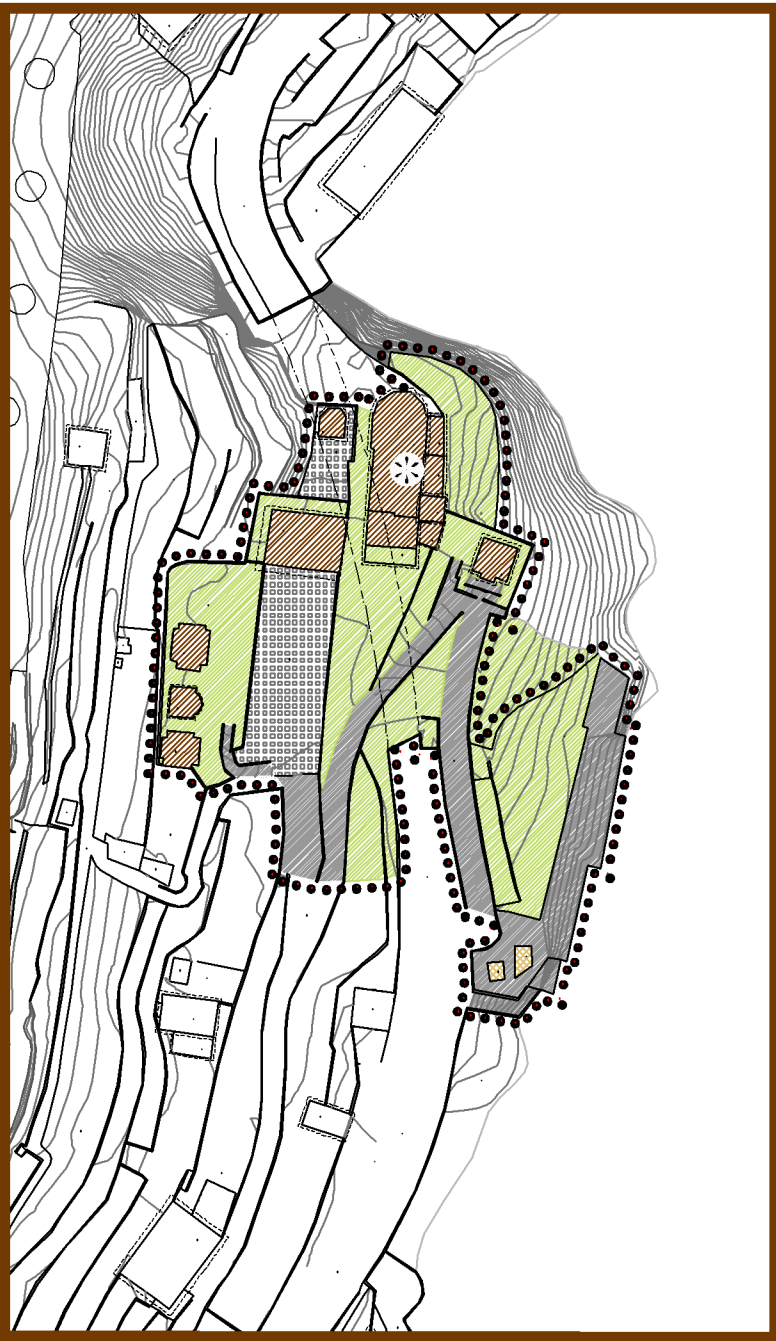
QUADRO 1 - settore nord e sud



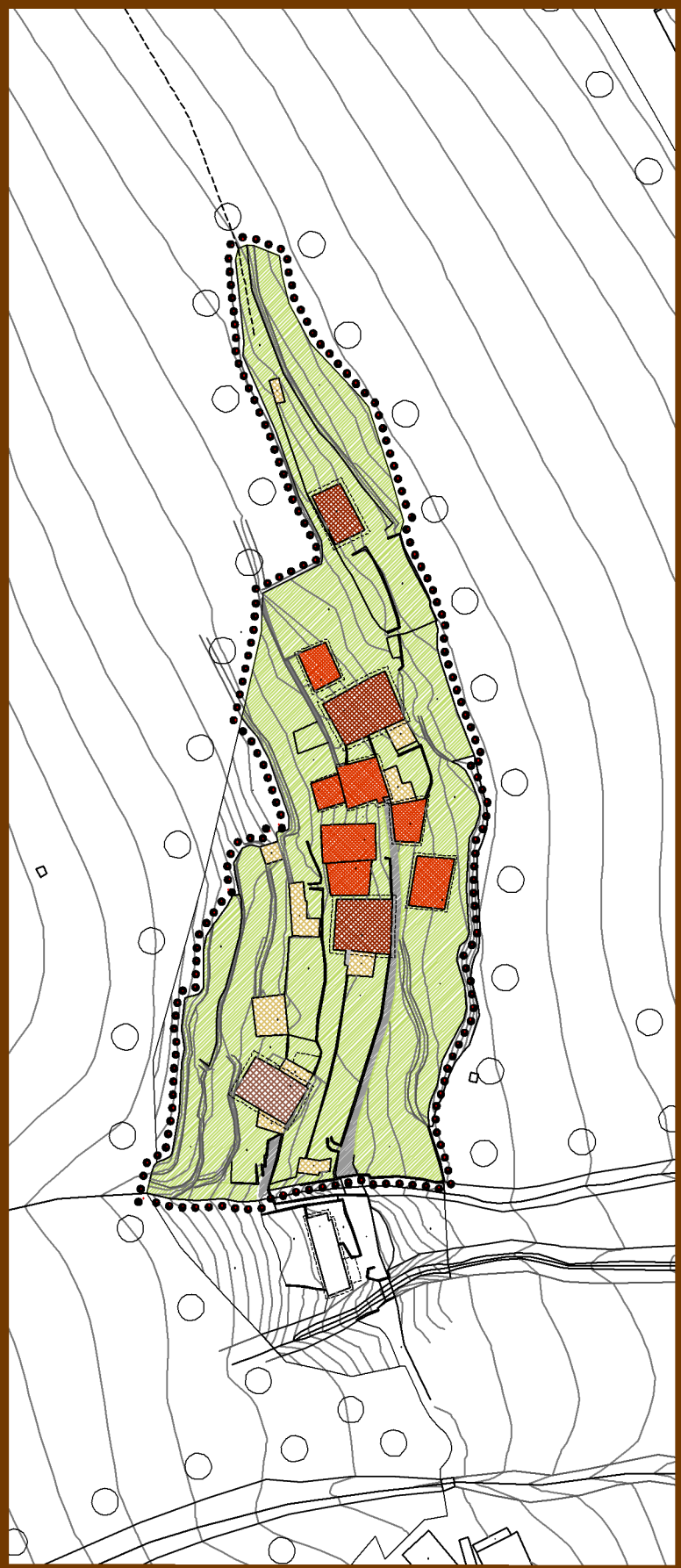
QUADRO 2 - Voltasot



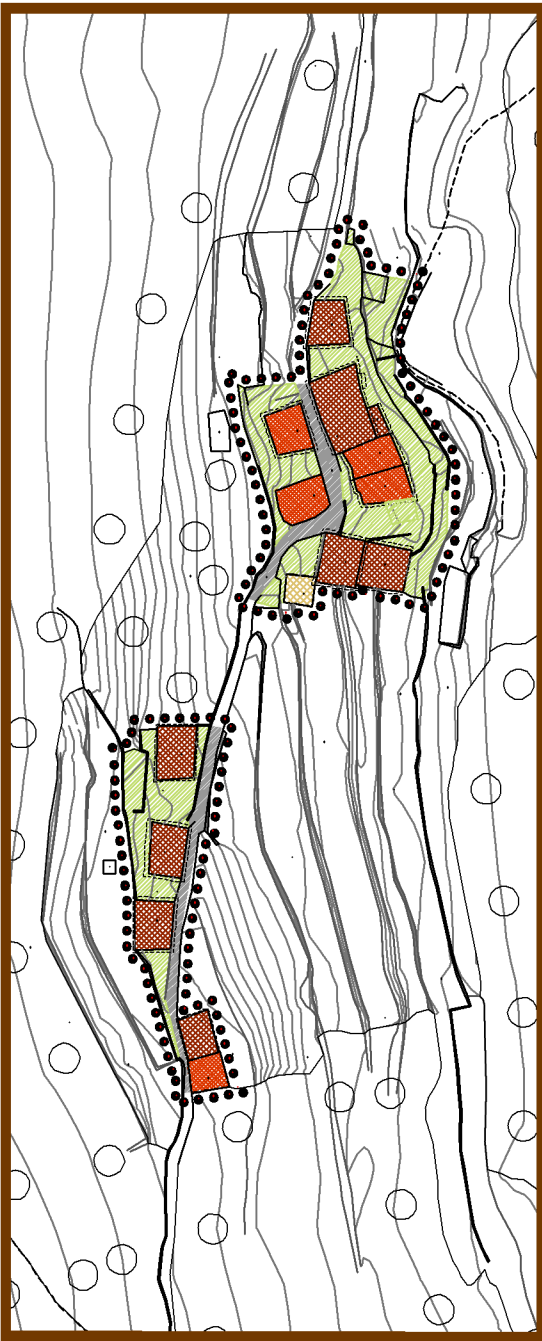
QUADRO 3 - Valle di Canova



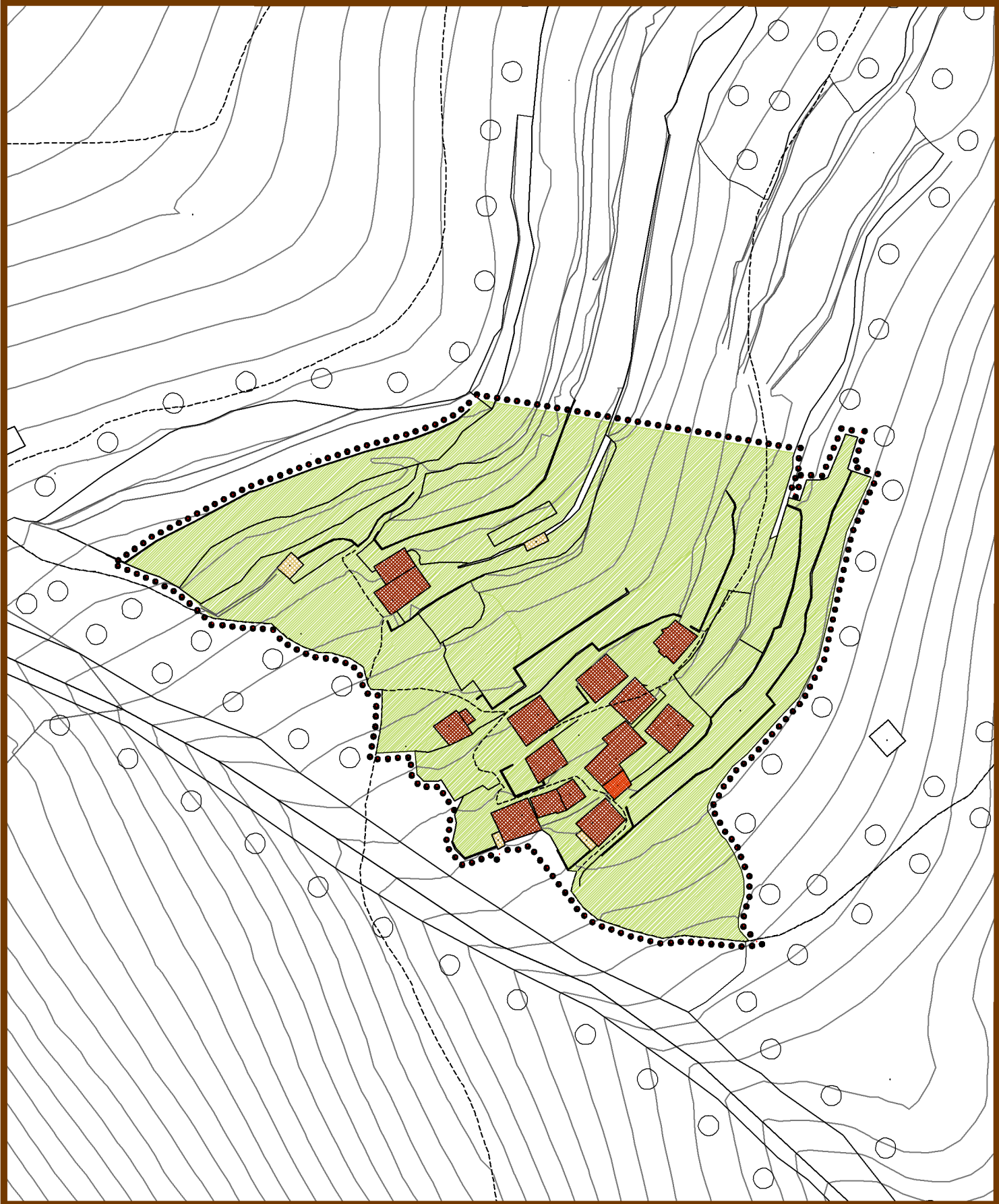
QUADRO 4 - Chiesa dell'Immacolata



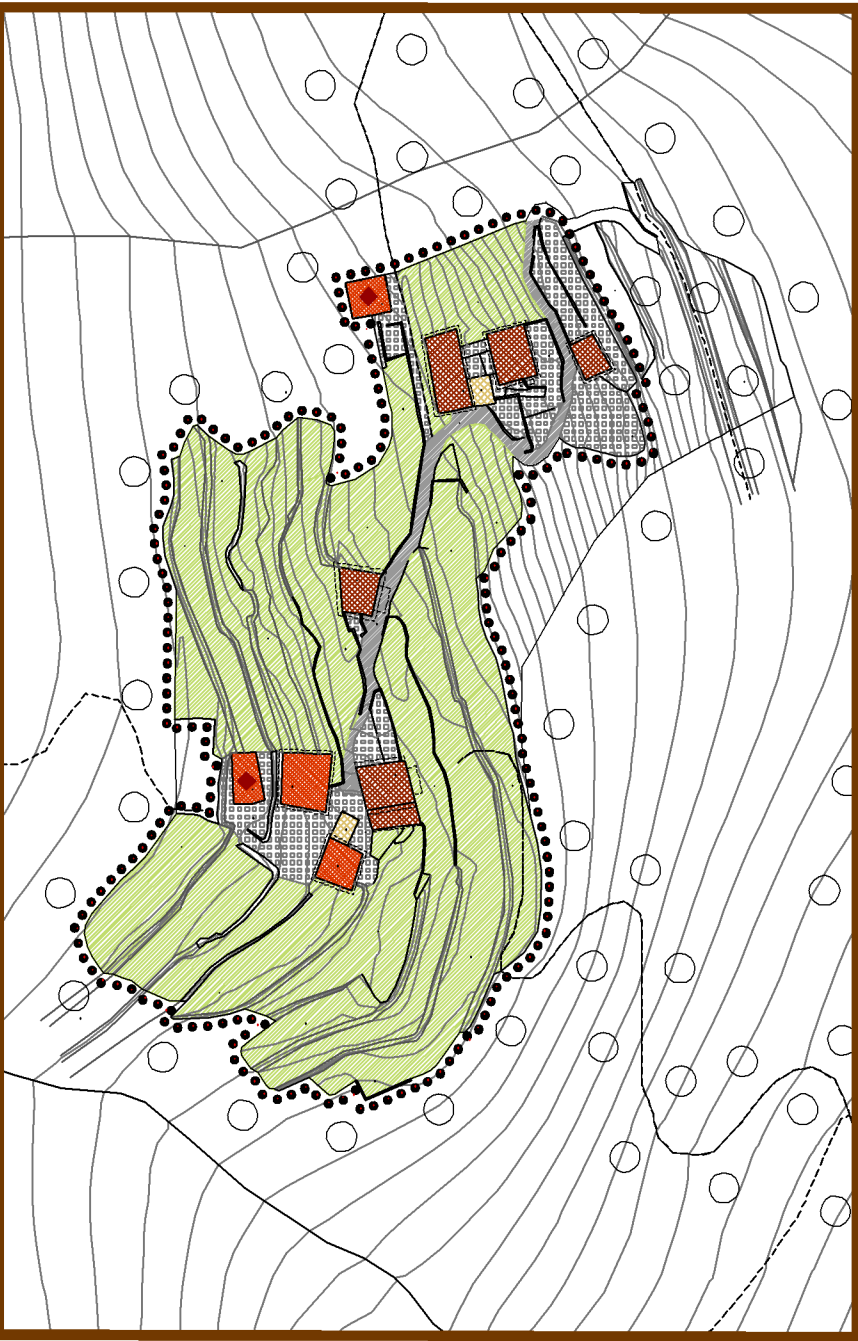
QUADRO 5 - Generese



QUADRO 6 - Carpino



QUADRO 8 - Somaina



QUADRO 7 - Palaina

LEGENDA

- Delimitazione dei Nuclei di antica formazione
- Significative quinte prospettive di relazione con gli spazi pubblici
- Edifici e relative pertinenze vincolati ai sensi del D.Lgs 42/2004
- Edifici in elevato stato di degrado
- Edifici in fase di ristrutturazione
- Presenza di box al piano terra
- Aree di circolazione veicolare e parcheggi
- Aree di circolazione ciclopedonale
- Superfici prevalentemente drenanti
- Superfici prevalentemente non drenanti

- ANALISI MORFOLOGICA
- Edificio caratterizzato da elementi di interesse storico e/o artistico
 - Edificio coerente con il contesto storico-ambientale
 - Edificio rustico caratterizzato da significativi elementi architettonici connotativi della tradizione rurale
 - Edificio complessivamente coerente con il contesto storico-ambientale ma contraddistinto da singoli elementi compositivi e decorativi dissonanti
 - Edificio che per elementi compositivi non è coerente con i caratteri formali e le tecniche costruttive della tradizione locale
 - Manufatto accessorio
 - Manufatto accessorio non coerente con il contesto



22012 Carnobbio (CO)
V.le Matteotti 18C
T +39 031 3347825
F +39 031 3347827
E info@sertin.net
W www.sertin.net
C.F./P.IVA 03378948139

E. Bernasconi A. Bernasconi G.M. Pelli architetti

COLLABORATORI:
dott.ssa V. Malaspina



COMUNE DI
Brieno
PROVINCIA DI COMO

PGT
Piano di Governo del Territorio
PdR Piano delle Regole
ai sensi dell'art. 10bis della L.R. 12/05

DIRETTORE GENERALE
247-BRIENO-PGT

DIRETTORE DI LAVORO
247-FASE-02-DEF

FILE DI LAVORO
247-FASE-02-DEF-01-02-03

REVISIONE
03

DATA
APRILE 2013

L'AUTORITÀ PROCEDENTE
Il Sindaco - Patrizia NAVA

L'AUTORITÀ COMPETENTE
arch. Cristina PIAZZOLI

FASE
Approvazione - Delib. C.C. n. del
Verifica di compatibilità PTR - Atto n. del
Verifica di compatibilità PTC - Atto n. del
Adozione - Delib. C.C. n. del
Proposta - conferenza di valutazione
Elaborazione e redazione
Scoping - conferenza di valutazione
Orientamento e preparazione
Atto di avvio - Delib. G.C. n. 30 del 09/12/2008

OGGETTO:
STATO DI FATTO

Nuclei di antica formazione
Analisi morfologica

SCALA: 1:1.000

2