



COMUNE AROSIO
PROVINCIA DI COMO
REGIONE LOMBARDIA



PIANO REGOLATORE
DELL'ILLUMINAZIONE COMUNALE

PRIC (L.R. n. 17 del 27.03.2000)

PROGETTAZIONE GENERALE E
COORDINAMENTO

GLOBAL POWER SERVICE S.P.A.

C.so porta Nuova 127
37122 Verona
T 0458949707
F 045 577012
info@globalpowerservice.it

direttore tecnico
Ing. Mattia Residori

verifiche illuminotecniche
EZA s.r.l.

classificazioni stradali ed
illuminotecniche
Urb. Diego Pellizzaro
Urb. Emiliano Vettore

rilievo impianti
Ing. Giovanni Manta

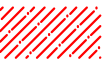




Titolo elaborato:
TAVOLA 4. ZONE A PROTEZIONE SPECIALE ED ELEMENTI PUNTUALI

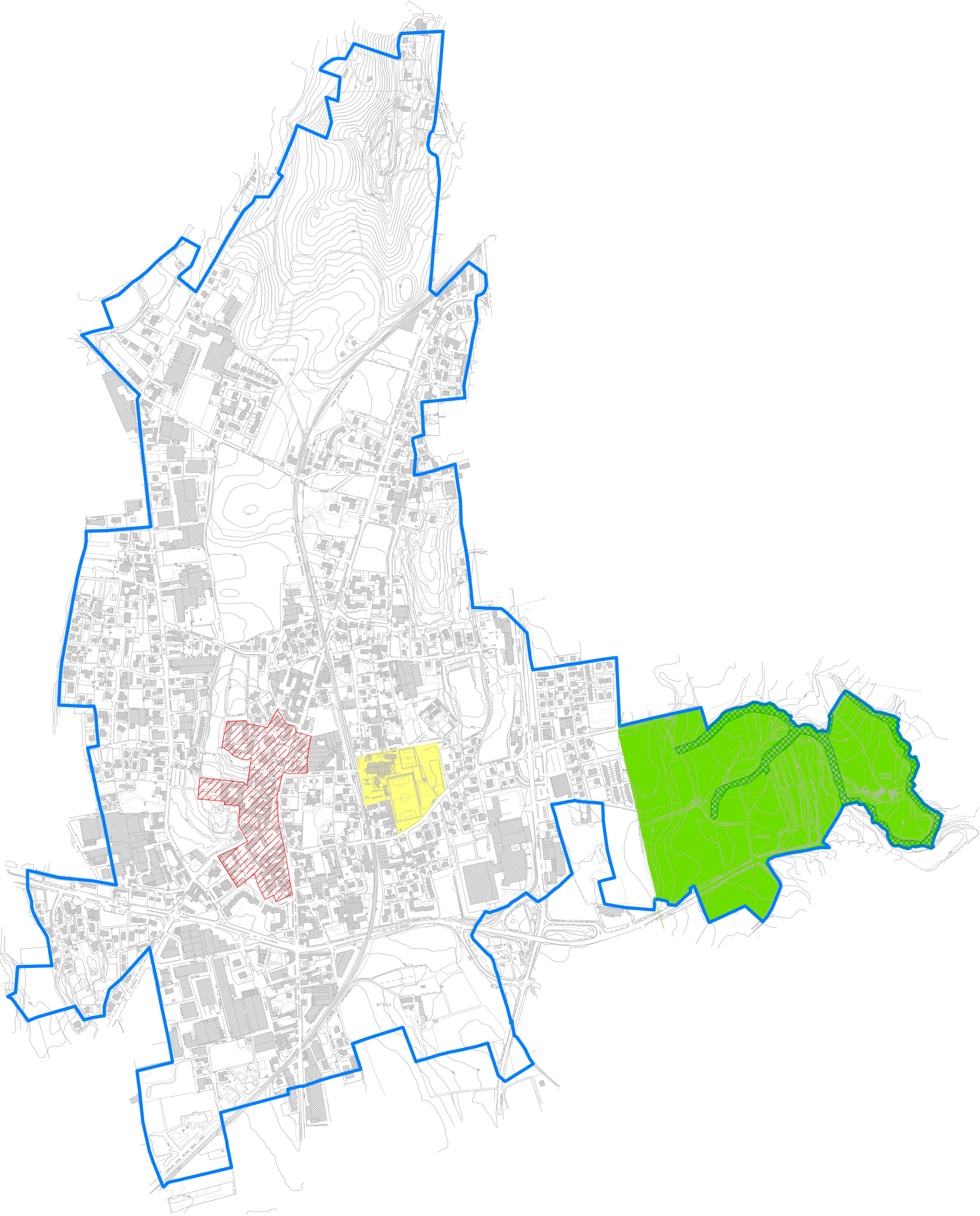
Scala:
Scala 1:10.000

Rev.	Data	Descrizione	Eseguito	Controllato	Approvato
00	28/08/2015				
01					
02					
03					

LEGENDA

Tipologia Zone

-  Centro Storico
-  Parco Regionale della Valle del Lambro
-  Inquinamento luminoso
-  Aree interdette all'edificazione ai sensi R.D. n° 253/1904
-  Confine comunale



La zonizzazione serve per identificare aree in cui intervenire o uniformare l'illuminazione pubblica e privata.
Per una zonizzazione a finalità urbanistica si rimanda al Piano di Governo del Territorio e ai suoi documenti costitutivi. Le zone perimetrare sono aree a destinazione d'uso prevalente (non assoluta) e per eventuali aggiornamenti si rimanda sempre al P.G.T. e relativi piani di attuazione urbanistica.

